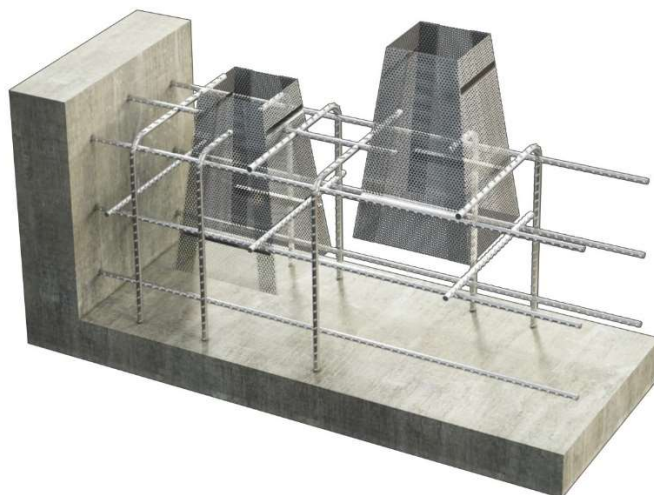


RECOSTAL® Sbox

2024.02_01_PL



RECOSTAL® Sbox służą do łatwego tworzenia otworów w konstrukcjach. Tworzą silne połączenie z betonem i mogą być wyprodukowane w różnych kształtach oraz w grupie otworów. W razie potrzeby RECOSTAL® Sbox może zostać wyprodukowany z uchwytnymi mocującymi dla łatwiejszego montażu. Bez usuwania po betonowaniu, RECOSTAL® Sbox może być również wykonany z siatki stalowej.

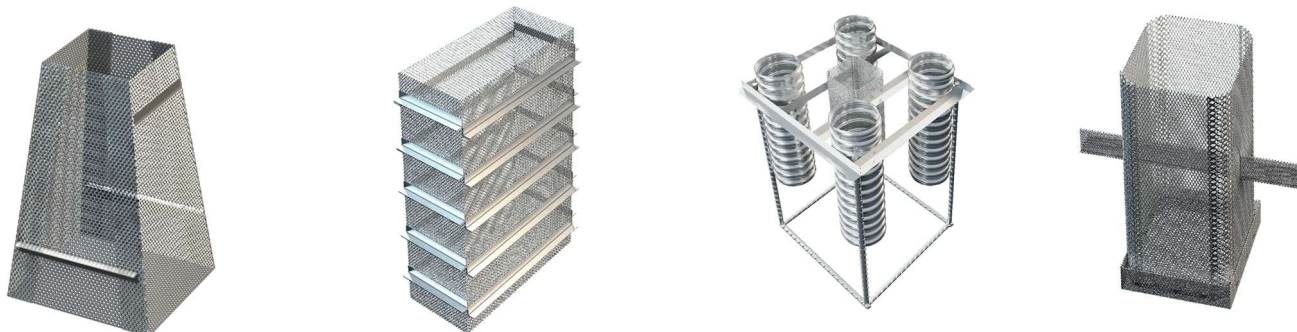
Główne cechy

- Silne połączenie z betonem
- Specjalne typy i rozmiary na zamówienie
- Z uchwytnymi mocującymi na zamówienie
- Nie usuwane po betonowaniu
- RECOSTAL® Sbox CM – z blachy ryflowanej
- RECOSTAL® Sbox SM – z siatki płaskiej
- RECOSTAL® Sbox TM – z siatki trapezowej
- Zaokrąglone narożniki ($r = 4 \text{ cm}$) lub ostre

Specyfikacja techniczna

- Materiał: Blacha ocynkowana, siatka z czarnej stali
- Grubość arkuszy: 0.7, 1.0, 1.5 mm
- Pakowanie: na paletach, foliowane w folii termokurczliwej
- Wymiary: Wysokość, szerokość i długość na zamówienie
- Magazynowanie: na zamówienie

Przykładowe kształty RECOSTAL® Sbox



Instalacja

Przymocuj RECOSTAL® Sbox pomiędzy zbrojeniem. Mocować za pomocą uchwytów mocujących bezpośrednio do warstwy podbetonu lub szalunku. RECOSTAL® Sbox są samonośne w większości wymiarów i sytuacji montażowych. W zależności od parcia betonu należy zapewnić podparcie na miejscu.

Produkty powiązane

- RECOSTAL® Box
- RECOSTAL® SF
- RECOSTAL® Foundation Formwork typ FS, ES, i ET

Bezpieczeństwo/Zalecenia*

Rękawice ochronne

*Zalecenia dotyczące zastosowania i końcowego wykorzystania naszych produktów opierają się na naszej aktualnej wiedzy i doświadczeniu w zakresie produktów prawidłowo przechowywanych, obsługiwanych i stosowanych w normalnych warunkach. Żadna gwarancja w odniesieniu do wartości handlowej lub przydatności do określonego celu, ani żadna odpowiedzialność wynikająca z jakiegokolwiek stosunku prawnego, nie może być wywnioskowana ani z tych informacji, ani z żadnych innych oferowanych porad. Użytkownik powinien polegać na własnych informacjach i testach w celu określenia przydatności produktu do zamierzonego zastosowania. Zastrzegamy sobie prawo do aktualizacji informacji w związku z postępowaniem technicznym.