

# RECOSTAL® Coupler

2025.11\_03\_PL



RECOSTAL® Coupler to połączenie gwintowane które zapewnia optymalne i bezpieczne łączenie w konstrukcjach żelbetowych, w których wymagane jest łączenie prętów zbrojeniowych. Połączenia RECOSTAL® Coupler są dostępne w rozmiarach od 12 mm do 28 mm. Inne rozmiary i kształty dostępne są na zamówienie. RECOSTAL® Coupler można stosować w połączeniu z wieloma produktami z portfolio DYWIDAG Concrete Technologies. Połączenia RECOSTAL® Coupler pozwalają zaoszczędzić czas i koszty, zapewniają bezpieczne połączenie oraz pomagają oszczędzać zasoby dzięki zmniejszeniu zużycia stali zbrojeniowej.

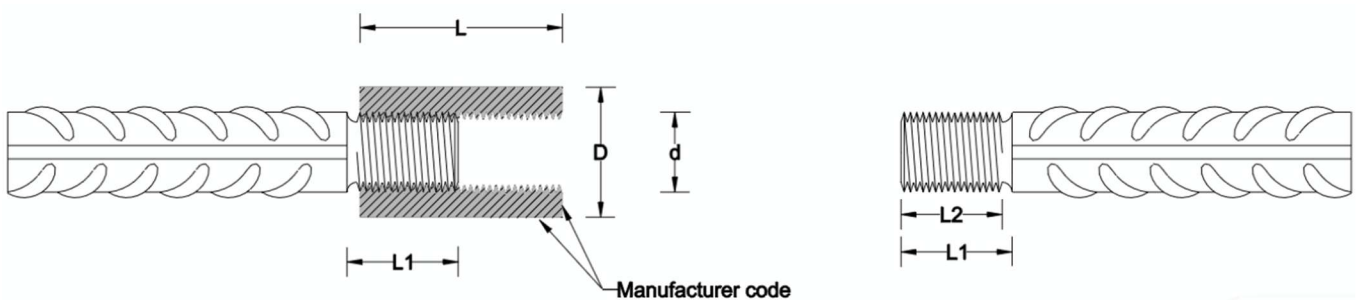
## Główne cechy

- Standardowe rozmiary: 12mm – 28mm
- Aprobaty techniczne: abG, ETA, CARES
- Szybki montaż
- Specjalne typy i rozmiary na zamówienie
- Do stali zbrojeniowej B500B i B500C
- 100% przenoszonych sił wewnętrznych
- Przystosowane do obciążeń dynamicznych

## Specyfikacja techniczna

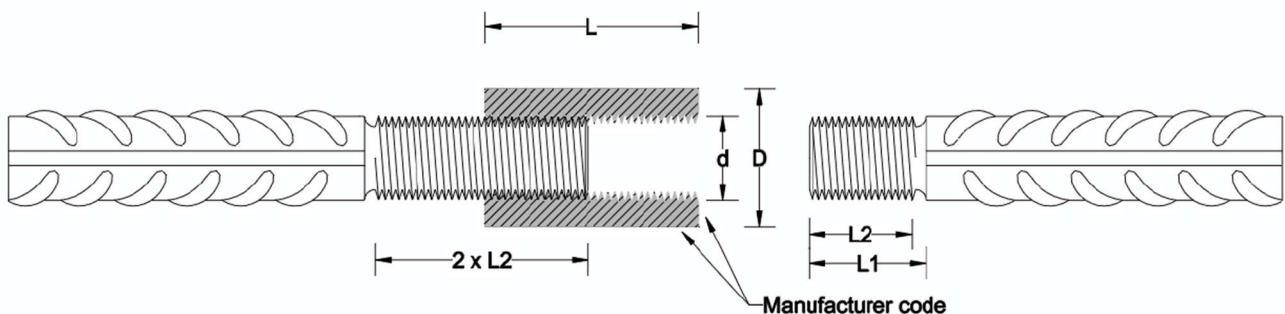
### Standardowy Coupler

Nominalna średnica pręta $\phi$ [mm]	Zewnętrzna średnica Coupler'a D [mm]	Długość Coupler'a L [mm]	Długość zgryzu L1 [mm]	Długość gwintu L2 [mm]	Zewnętrzny gwint d [mm]	Moment dokręcenia M [Nm]
12	19	35	19	18.5	12.38	60
14	22	40	22.5	21.5	14.5	80
16	25	45	25	24	16.5	80
20	30	55	30	29	20.55	160
25	38	65	35.5	34.5	25.55	230
28	42	70	38	37	28.55	300



### Pozycjonujący Coupler

Nominalna średnica pręta $\phi$ [mm]	Zewnętrzna średnica Coupler'a D [mm]	Długość Coupler'a L [mm]	Długość zgryzu L1 [mm]	Długość gwintu L2 [mm]	Zewnętrzny gwint d [mm]	Moment dokręcenia M [Nm]
16	25	45	25	24	16.5	80
20	30	55	30	29	20.55	160
25	38	65	35.5	34.5	25.55	230



## Instalacja

Usuń ochronną plastikową nasadkę z RECOSTAL® Coupler'a, aby odsłonić gwint wewnętrzny. Ustaw pręt przedłużający i wkręcaj go w łącznik, aż zostanie osiągnięty wymagany moment dokręcania dla danej średnicy. Po dokręceniu upewnij się, że widoczne pozostaje nie więcej niż 1–3 mm gwintu, co gwarantuje bezpieczne i prawidłowe połączenie z obu stron. W przypadku stosowania Couplera'a pozycjonującego najpierw należy nakręcić łącznik na całą długość gwintowanego pręta zbrojeniowego, a po zdjęciu plastikowej nasadki ustawić pręt przedłużający i wkręcić go w łącznik. Po ustawieniu w odpowiedniej pozycji Coupler wkręca się całkowicie na długości gwintu aż do ostatniego zwoju przeciwległego pręta i dokręca kluczem dynamometrycznym.

## Dokumenty odniesienia

- DIBt – Z-1.5-297
- ETA-25/1075
- CARES – TA1-B 5088

## Produkty powiązane

- RECOSTAL® RSH-C
- RECOSTAL® CBS
- RECOSTAL® RSV-C

## Pakowanie

- Ostreczowane na paletach

## Przechowywanie

- Bez ograniczeń

## Bezpieczeństwo/Zalecenia\*

Rękawice ochronne

\*Zalecenia dotyczące zastosowania i końcowego wykorzystania naszych produktów opierają się na naszej aktualnej wiedzy i doświadczeniu w zakresie produktów prawidłowo przechowywanych, obsługiwanych i stosowanych w normalnych warunkach. Żadna gwarancja w odniesieniu do wartości handlowej lub przydatności do określonego celu, ani żadna odpowiedzialność wynikająca z jakiegokolwiek stosunku prawnego, nie może być wywnioskowana ani z tych informacji, ani z żadnych innych oferowanych porad. Użytkownik powinien polegać na własnych informacjach i testach w celu określenia przydatności produktu do zamierzonego zastosowania. Zastrzegamy sobie prawo do aktualizacji informacji w związku z postępem technicznym.