

# recostal® DFI

2024.03.11\_01\_DE



recostal® DFI - Abschaltung von Dehn- bzw. Bewegungsfugen in Sohlplatten, Decken und Wänden mit innenliegendem Dehnfugenband

## Produkteigenschaften

- 2-teiliges Abschalelement zur optimalen Fugenbandmontage
- Perfekte Lagesicherung des Dehnfugenbandes durch integrierten Fugenbandkorb
- Gewährleistung einer guten Verdichtung durch 15° Neigung des Fugenbandkorbes

## Technische Daten

- Komplettes, einbaufertiges 2-teiliges Schalungselement aus Stahlblech in verschiedenen Ausführungsvarianten
- optional mit entschalbarer Fugenabschlussleiste (rechteckig oder trapezförmig)
- optional mit Aufnahme für ein Fugenabschlussband
- optional mit Verdollung
- Sonderelemente für Fugenbandumlenkungen
- Materialien: Stahlblech, verzinkt, t = ca. 0,85 mm  
Rundstahl  $\varnothing$  8 mm  
Dämmstoffeinlage:
  - extrudierter Hartschaum d = 2 cm (Standardausführung)
  - Mineralfaserdämmstoffe in verschiedenen Stärken nach Vorgabe
- Standardelementlänge: L = 2,25 m (Sonderlängen auf Anfrage)
- Elementhöhe: ab H = 25 cm, selbsttragend bis H = 75 cm (bei Ausführung mit Winkelfuß)

## Montage

- Unterteile der recostal® DFI-Abschalelemente werden auf dem planebenen Unterbau bzw. der Sauberkeitsschicht aneinandergereiht.
- Bei der Ausführung mit Winkelfuß (Einbau in Sohlplatten) mit bauseitigem Befestigungsmaterial gegen seitliches Verschieben sichern.
- Bei der Ausführung der recostal® DFI-Abschalelemente ohne Winkelfuß (Einbau in Decken und Wänden), sind die recostal® Elemente bauseits gegen Betondruck auszusteiern oder über Betonabstandhalter an der vorhandenen Bewehrung in der Lage zu sichern.
- Die Verbindung der einzelnen recostal® DFI-Abschalelemente untereinander erfolgt über die Steckverbindung mittels integrierter Überlappungsbleche.
- Im Anschluss an die Montage der Unterteile der recostal® DFI-Abschalelemente wird das Dehnfugenband von oben in den Fugenbandkorb eingelegt bzw. ausgerollt.
- Anschließend werden die Oberteile der recostal® DFI-Abschalelemente auf die Unterteile gesetzt und beide Elemente miteinander verrödelt.



## Sonstiges

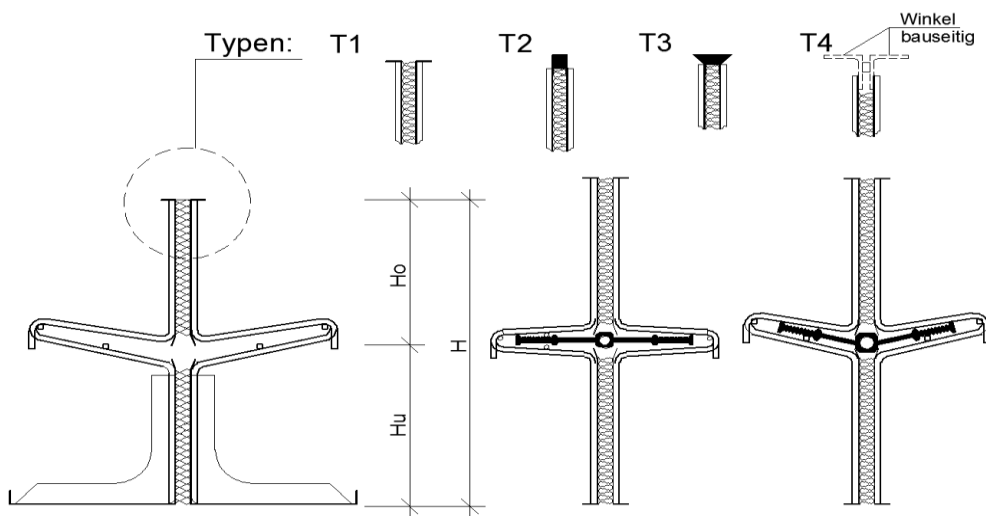
- Lieferumfang: DFI-Element bestehend aus Ober- und Unterteil
- Lieferform: auf Palette, in Folie
- Lagerung: keine Beschränkung

## Produktkombinationen

- contaflex CFB165: Fugenbandanschluss mit 2-seitiger contaflex Beschichtung
- contaflexactiv ACB125: Fugenbandanschluss mit 2-seitiger contaflexactiv Beschichtung
- contaflexactiv ACB165: Fugenbandanschluss mit 2-seitiger contaflexactiv Beschichtung
- contaflexactiv ACB250: Fugenbandanschluss mit 2-seitiger contaflexactiv Beschichtung

## Produktvarianten

- Ausführungsart: T1 – Standardausführung  
T2 - mit Rechteckfugenleiste  
T3 - mit Trapezfugenleiste  
T4 – mit bauseitigem Winkelprofil (auf Anfrage)



## Arbeitsschutz

- Schutzhandschuhe tragen