

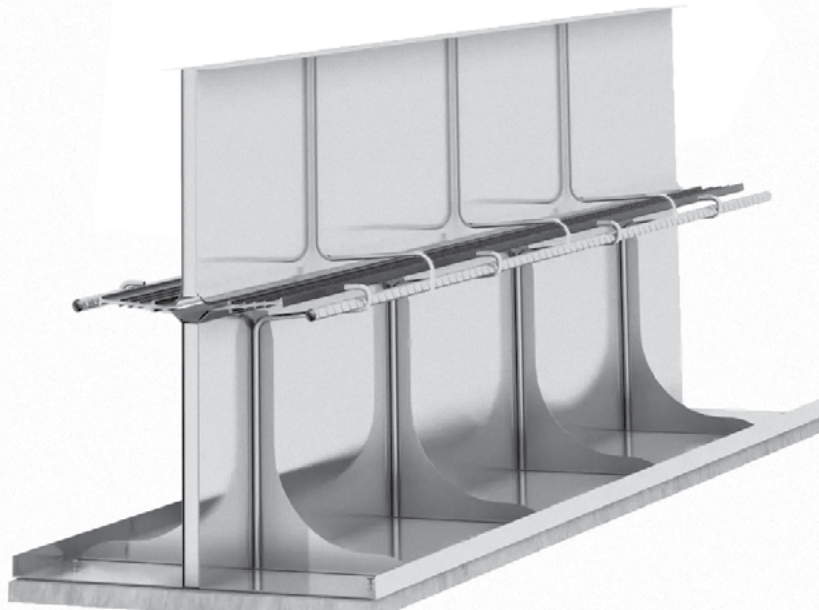


# RECOSTAL® DFI

Dehnfugen

RECOSTAL® DFI

RECOSTAL® DFI ist ein 2-teiliges Abschalelement zur optimalen Fugenbandmontage. Es dient zur Abschaltung von Dehn- bzw. Bewegungsfugen in Sohlplatten, Decken und Wänden mit innenliegendem Dehnfugenband. Die Lagesicherung des Dehnfugenbandes wird durch den integrierten Fugenbandkorb gewährleistet. Die 15° Neigung des Fugenbandkorbes sorgt für eine optimale Verdic



## Produktvorteile

- Komplettes, einbaufertiges 2-teiliges Schalungselement aus Stahlblech in verschiedenen Ausführungsvarianten
- Selbsttragend bis H = 75 cm (bei Ausführung mit Winkelfuß)
- Kein aufwendiges Einschalen der Dehnfuge erforderlich
- Optimale Lagesicherung des Dehnfugenbandes durch integrierten Fugenbandkorb
- Optional auch mit Dollen erhältlich
- Passgenaue Umlenkungs- und Kreuzungselemente
- Schnelle Installation



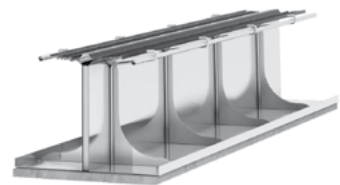
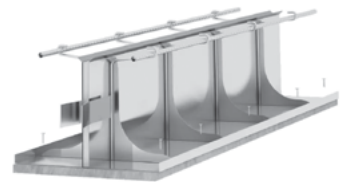
## Technische Daten

- Material: Stahlblech, Rundstahl Ø8 mm
- Metallblechdicke: Standard 0,7 mm and 1,2 mm bei geringerer Höhe
- Standardelementlänge: L = 2,25 m (Sonderlängen auf Anfrage)
- Elementhöhe: ab H = 25 cm, selbsttragend bis H = 75 cm (bei Ausführung mit Winkelfuß)
- Lieferung: auf Palette, in Folie
- Lagerung: keine Beschränkungen

## Montage

Die Unterteile der RECOSTAL® DFI-Abschalelemente werden auf dem ebenen Unterbau oder der Sauberkeitsschicht aneinandergereiht. Bei Ausführungen mit Winkelfuß (z. B. für Sohlplatten) sind sie mit bauseitigem Befestigungsmaterial gegen seitliches Verschieben zu sichern. Ohne Winkelfuß (z. B. für Decken und Wände) müssen die Elemente bauseits gegen Betondruck abgestützt oder mit Betonabstandhaltern an der Bewehrung fixiert werden.

Die Verbindung der Elemente erfolgt über die integrierten Überlappungsbleche mittels Steckverbindung. Nach der Montage der Unterteile wird das Dehnfugenband von oben in den Fugenbandkorb eingelegt oder ausgerollt. Anschließend werden die Oberteile aufgesetzt und mit den Unterteilen verrödelt.



## Zubehör

- PVC Bänder
- Dübel Ø16, Ø20, Ø25 mm
- PVC Hülsen für Dübel Ø16, Ø20, Ø25 mm